

Exklusivvertretung



A Division of the  Interpump Group S.p.A.

## Hochdruck Plungerpumpen „ HE “

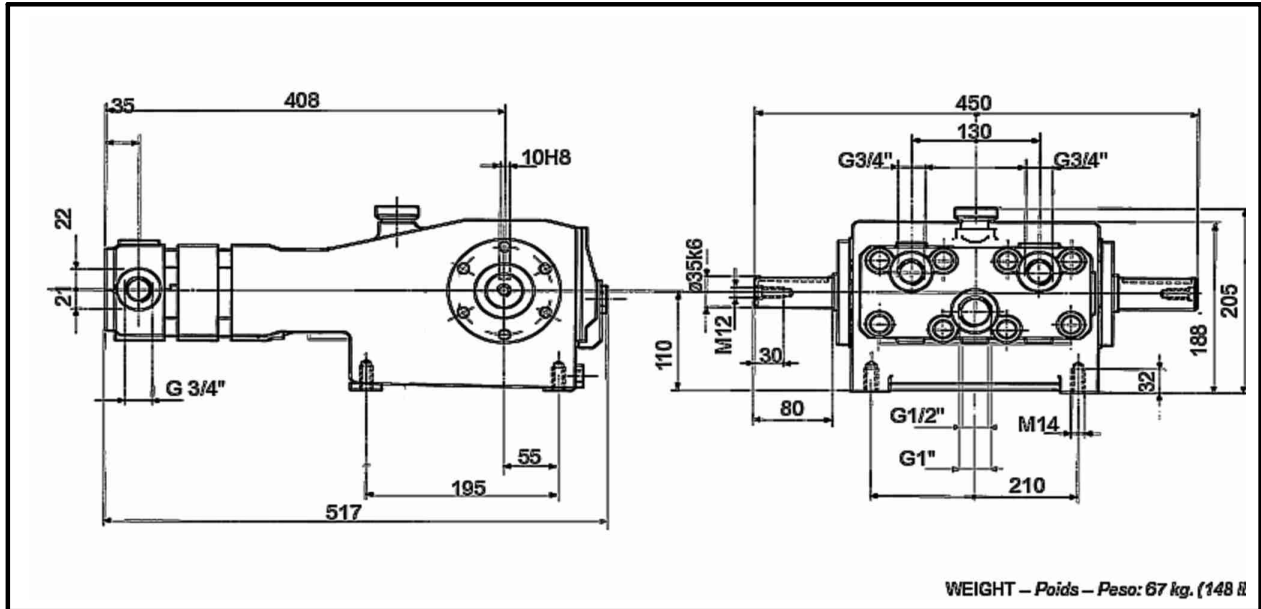
Version: 13.09.06

- **Kurbelwelle** geschmiedet, vergütet und nitriert
- **Pumpenkörper** Stahlguss lackiert
- **Antriebswelle** zweifach wälzgelagert
- **Pleuel** geschmiedet und antistatisch gleitgelagert
- **Führungskolben** geschliffen und hartverchromt
- **Pumpenkopf** aus Ferroguss und chem. vernickelt
- **Plungerabdichtung** mit doppelter Druckmanschette
- **Plunger** mit keramischer Oberflächenbeschichtung
- **Ventilkonstruktion** komplett aus Spezialedelstahl
- **Druck- / Literleistungen** in fünf Varianten erhältlich
- **Mögliche Ausführungsvarianten:** Antriebsseite mit Hydraulikflansch  
 Antriebswelle Vielkeilverzahnung „PTO“



Technische Daten						
für problemlosen Dauereinsatz						
Modell		HE 18	HE 20	HE 22	HE 25	HE 30
Fördermenge	l/min	30	37	45	59	62
Betriebsdruck max.:	bar	500	400	320	250	180
Antriebsdrehzahl	1/min	1000				750
Plungerhub	mm	40				
Antriebsleistung	kW	29,1	29,0	28,1	28,3	21,6
Zulauftemp.max.:	c°	60				
Zulaufdruck max.:	bar	3				
Fördermedium		Wasser				
Ölfüllung	Liter	3,8				
Gewicht	kg	67				
Fördermenge bei 100% volumischen Wirkungsgrad						

### Dimensionen und Gewicht



### Anbaukits

