



Exklusivvertretung



A Division of the  Interpump Group S.p.A.

Version: 13.09.06

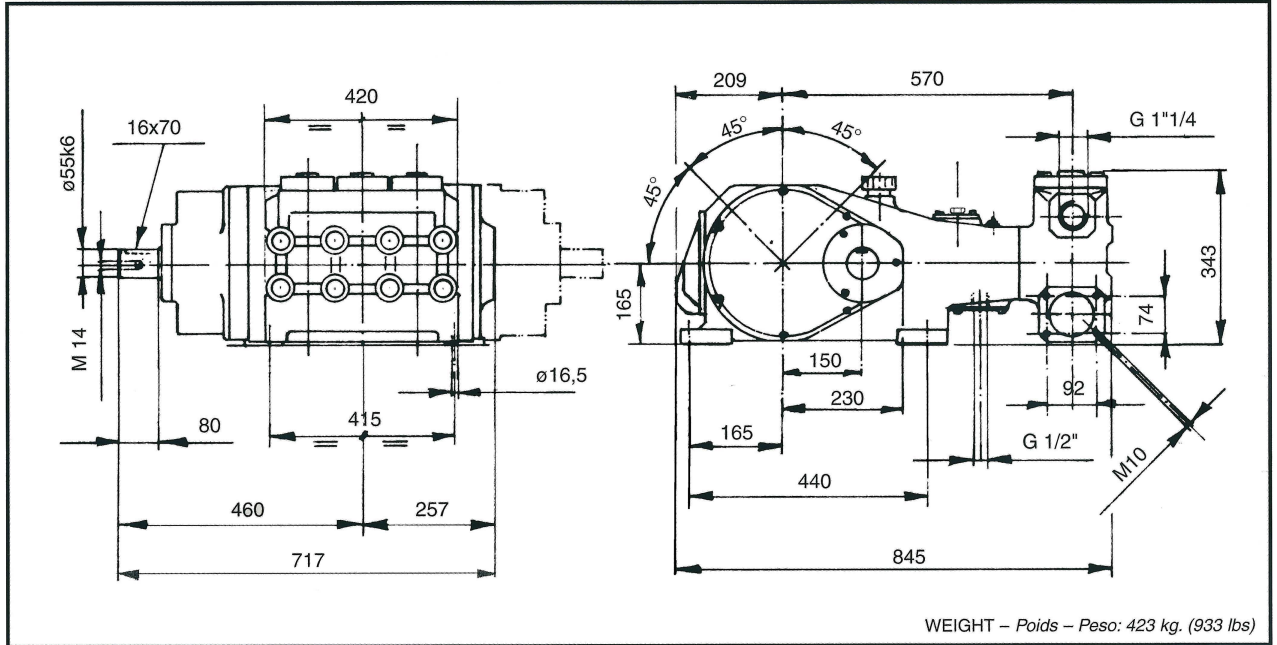
Hochdruck Plungerpumpe " MH „

- **Kurbelwelle** geschmiedet, vergütet und nitriert
- **Pumpenkörper** Stahlguss lackiert
- **Antriebswelle** zweifach mit Pendelrollenlagern gelagert
- **Pleuel** geschmiedet und antistatisch gleitgelagert
- **Führungskolben** geschliffen und hartverchromt
- **Pumpenkopf** aus Ferroguss und chem. vernickelt
- **Plungerabdichtung** mit doppelter Druckmanschette
- **Triebwerksabdichtung** über stat. Ölabbstreifringe
- **Plunger** mit keramischer Oberflächenbeschichtung
- **Ventilkonstruktion** wartungsfreundlich aus vergüteten Edelstahl
- **Druck- / Literleistungen** in fünf Varianten erhältlich

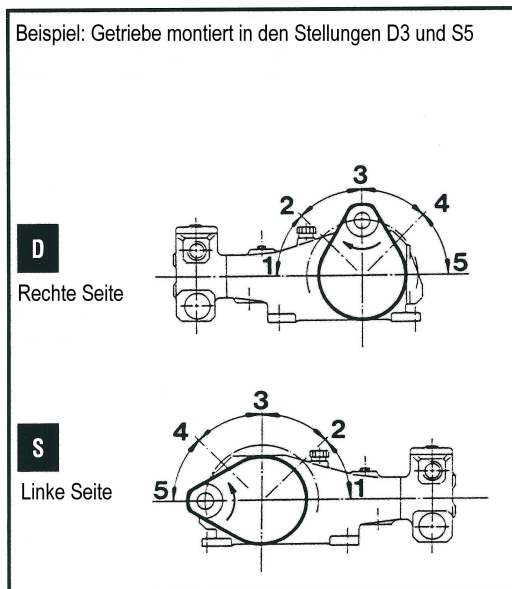


Technische Daten											
für einen problemlosen Dauerbetrieb											
Antriebsdrehzahl	1/min	1500					1800				
Plungerø	mm	45	50	55	60	65	45	50	55	60	65
Betriebsdruck max.	bar	300	240	200	165	150	300	250	205	175	145
Fördermenge*	l/min	194	240	290	345	405	187	231	280	333	391
Antriebsleistung	kW	112	111	112	110	116	108	111	110	112	109
Untersetzung	i =	1: 2,65					1: 3,29				
Plungerhub	mm	72									
Zulauftemp.max.	c°	60									
Fördermedium		Wasser									
Ölfüllung	Liter	14									
Gewicht	kg	423									
* Fördermenge bei 100% volumischen Wirkungsgrad											

Dimensionen und Gewicht



Getriebeanbauvarianten



Anbaukits

	A	B		
Saugseite		Ø 80 mm		
Druckseite	G 1 1/4			

KIT 1150	G 1 1/4	Druckseite	KIT 1201	-	Saugseite
KIT 1151	G 1 1/4 - G 1 1/2		KIT 1202	G 3"	
KIT 1152	G 1 1/4 - G 1 1/4		KIT 1203	O.D. Ø 90 mm. E	