



Exklusivvertretung



A Division of the  Interpump Group S.p.A.

Hochdruck Plungerpumpen „ MS “

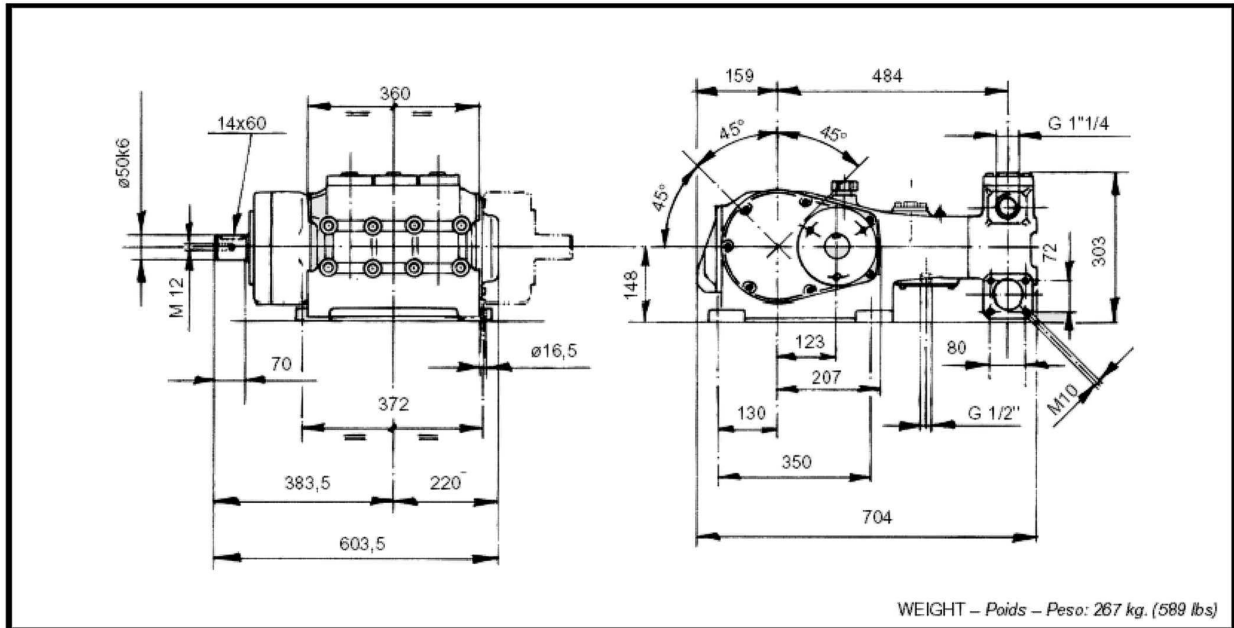
Version: 13.09.06

- **Kurbelwelle** geschmiedet, vergütet und nitriert
- **Pumpenkörper** Stahlguss lackiert
- **Antriebswelle** zweifach mit Pendelrollenlagern gelagert
- **Pleuel** geschmiedet und antistatisch gleitgelagert
- **Führungskolben** geschliffen und hartverchromt
- **Pumpenkopf** aus Ferroguss und chem. vernickelt
- **Plungerabdichtung** mit doppelter Druckmanschette
- **Triebwerksabdichtung** über statische Ölabbstreifringe
- **Plunger** mit keramischer Oberflächenbeschichtung
- **Ventilkonstruktion** wartungsfreundlich aus Speziale Edelstahl
- **Druck- / Literleistungen** in fünf Varianten erhältlich
- **Mögliche Ausführungsvarianten:** Antriebsseite mit Hydraulikflansch
 Direktantrieb ohne Getriebe (750 1/min)



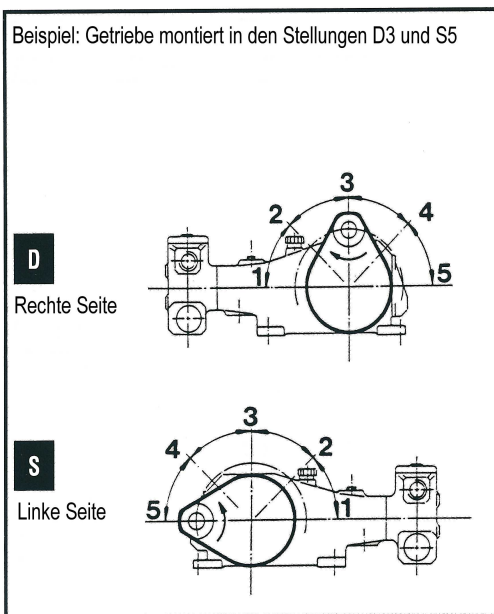
Technische Daten																
für einen problemlosen Dauerbetrieb																
Antriebsdrehzahl	1/min	1500					1800					2200				
Plungerø	mm	36	40	45	50	55	36	40	45	50	55	36	40	45	50	55
Betriebsdruck max.	bar	300	240	190	155	125	300	250	190	155	125	300	250	190	155	125
Fördermenge*	l/min	134	166	210	260	314	136	168	213	263	318	131	162	206	254	307
Antriebsleistung	kW	77,3	76,5	76,5	77,3	75,8	78,8	77,3	77,3	78,8	76,5	76,2	75,3	75,8	76,3	74,4
Untersetzung	i =	1: 2,037					1: 2,417					1: 3,05				
Plungerhub	mm	60														
Zulauftemp. max.	c°	60														
Fördermedium		Wasser														
Öfüllung	Liter	10														
Gewicht	kg	267														

* Fördermenge bei 100% volumischen Wirkungsgrad



WEIGHT – Poids – Peso: 267 kg. (589 lbs)

Dimensionen und Gewicht



	A	B		
Saugseite		Ø 66 mm		
Druckseite	G 1"1/4			

KIT 1150	G 1"1/4	Druckseite	KIT 1153	-	Saugseite
KIT 1151	G 1"1/4 – G 1"1/2		KIT 1155	G 2"1/2	
KIT 1152	G 1"1/4 – G 1"1/4		KIT 1156	O.D. Ø 76 mm. E	

Getriebeanbauvarianten

Anbaukits