

Druckregelventil (Überströmventil) - RV 14 -

Exklusivvertretung



A Division of the  Interpump Group S.p.A.

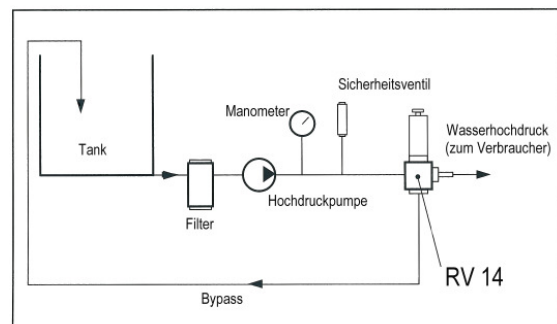
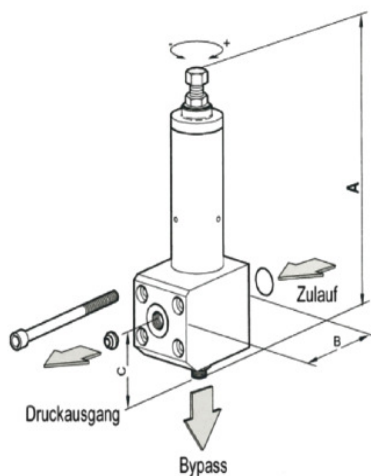
Version: 05.02.08

- Einstellung:** mechanisch
- Einbaulage:** beliebig
- Material:** Gehäuseoberteil: Messing
 Gehäuseunterteil: 1.4007 Edelstahl
 Ventilsitz: 1.4057 hartmetallbeschichtet (Stellite)
 Ventilkegel: 1.4007 hartmetallbeschichtet (Stellite)
- Anschlussgrößen:** Zulauf: Pumpenkopfanbau
 Druckausgang: iG 1/2" HP
 Bypass: bis 80l/min iG 3/4"
 > 80 l/min. iG 1"
 Abflussleitung min.: DN 25
- Funktion:**
- Der Arbeitsdruck wird mittels Druckeinstellschraube gegen den Förderstrom eingestellt.
 - Das Überströmwasser wird über den Bypass abgeführt.
 - Der eingestellt Arbeitsdruck kann über eine Sicherungsmutter fixiert werden.
 - Das System ist gegen Überdruck gesichert
- Gewicht:** 10 kg

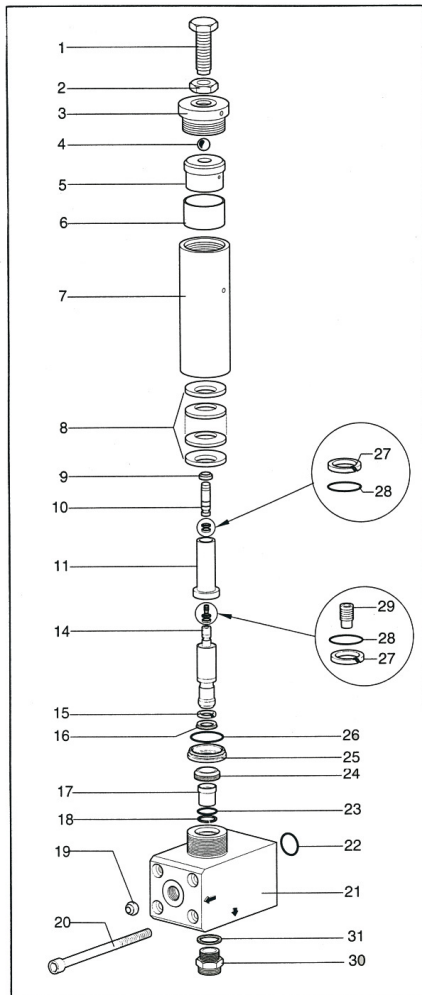


Modell	zu Pumpe	Arbeitsdruck max.	Durchfluss max.	Teile Nr.
RV14 / 1500B	VF	1500 bar	100 l/min	M40501025
RV14 / 1500B	VS,SH	1500 bar	100 l/min	M40501038

Dimensionen		RV14 für VF		RV14 für VS u.SH	
Masse A x B x C	mm	388 x 96 x 87	388 x 120 x 88	388 x 120 x 88	



Ersatzteilezeichnung



Ersatzteilstückliste

Pos	Teile - Nr.	Benennung	Stück
1	0030.0010.0	Druckeinstellschraube	1
2	8720.0510.7	Sicherungsmutter	1
3	0333.0007.0	Deckel	1
4	8119.0201.8	Kugel	1
5	0302.0009.0	Druckstück	1
6	0423.0000.0	Distanzbuchse - 800bar	1
	0423.0001.0	Distanzbuchse - 1200bar	1
	0423.0002.0	Distanzbuchse - 1500bar	1
7	0623.0023.0	Federgehäuse	1
8	8721.1047.5	Tellerfeder	16
9	8810.6410.2	Dichtring	1
10	0852.0007.0	Servokolben	1
11	0212.0020.0	Tellerfederführungsbuchse	1
14	1852.0001.0	Ventilkegel	1
15	0105.0018.0	Backring	1
16	8810.3000.8	Lippendichtring	1
17	0812.0072.0	Ventilsitz - 800bar	1
	0812.0077.0	Ventilsitz - 1200bar	1
	0812.0078.0	Ventilsitz - 1500bar	1
18	0105.0022.0	Backring	1
19	0832.0021.0	Dichtlinse	1
20	8711.3132.0	Innensechskantschraube SH / VS	4
	8711.2531.7	Innensechskantschraube für VH	4
21	0602.0026.0	Ventilunterteil SH / VS	1
	0602.0030.0	Ventilunterteil VH	1
22	8810.1020.0	O - Ring	1
	8810.1020.9	O - Ring	1
23	8810.1011.2	O - Ring	1
24	8810.6318.1	Dichtring	1
25	0312.0046.0	Dichtring	1
26	8810.1012.1	O - Ring	1
27	0105.0021.0	Backring	1
28	8810.1105.8	O - Ring	1
29	0912.0002.0	Reglerdüse	1
30	0842.0032.0	Anschlussnippel	1
	0842.0068.0	Anschlussnippel	1
31	8810.1010.2	Dichtring	1

Ersatzteile - Reparatur KIT

Ersatzteile - KIT für RV14/800B, RV14/1500B		
Pos.	9-15-16-18-22-23-24-26-27-28	Teile Nr.
RV 14	KIT 1253	2080.1253.0
Ersatzteile - KIT für RV14/1200A		
Pos.	9-15-16-18-22-23-24-26-27-28	Teile Nr.
RV 14	KIT 1254	2080.1254.0